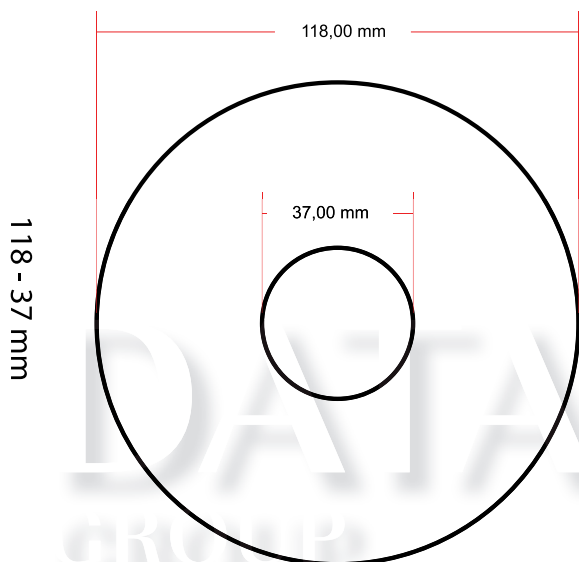
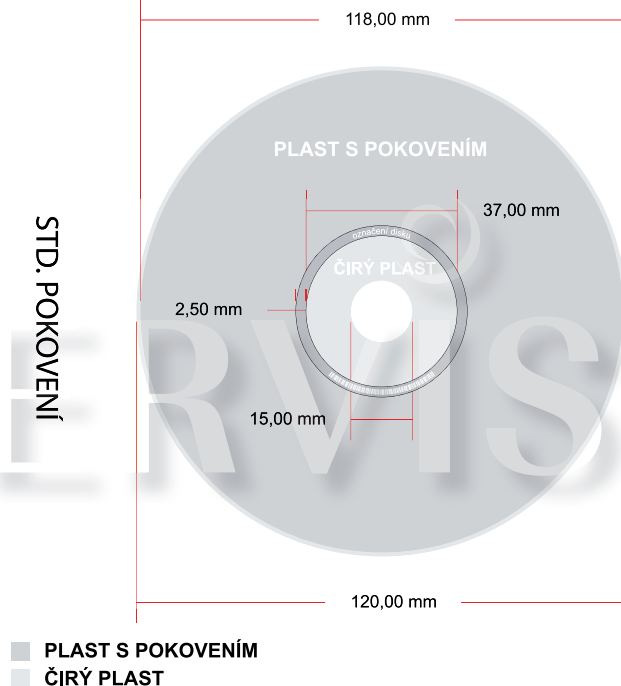


Označení: Potisk médií sítotiskem

## Standardní rozměr potisku disků



## Standardní rozměr pokovení disku



### Potisk technologií sítotisku

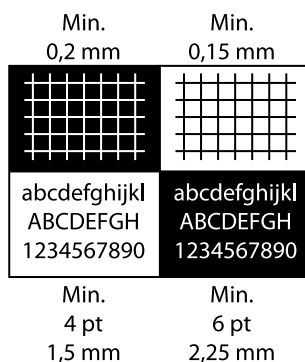
- Ideální pro potisk plných barevných ploch (vektorové grafiky)
- Vhodné pro motivy, kde zvláště záleží na dodržení barevnosti např. loga apod.
- Možno tisknout až 6 barev
- Potisk je možný buď přímými barvami Pantone Solid, nebo CMYKem. (lze použít speciální barvy Zlatá, Stříbrná, lak atd..)
- Má výrazně vyšší krycí vlastnosti a plastičtější potisk, než ofset
- Nevýhodou je hrubší rastr-zvláště při tisku CMYKem, který neumožňuje ostré vykreslení detailů
- Užívá se jak při potisku lisovaných CD a DVD

### Technické vlastnosti

#### SÍLA TAHŮ



#### KRYTÍ RASTRŮ



#### HUSOTA RASTRU

100 - 120 lpi



Patkové fonty musí splnit podmínky i v nejslabších místech.

**PŘETISKY ZACHOVÁVÁME TAK, JAK JSOU PŘIPRAVENY V DATECH**